

初めてのオーディオインターフェース選択ガイド

・自宅で DTM を始めたいけど、最初のオーディオインターフェースは何を買ったらいいのかわからない….

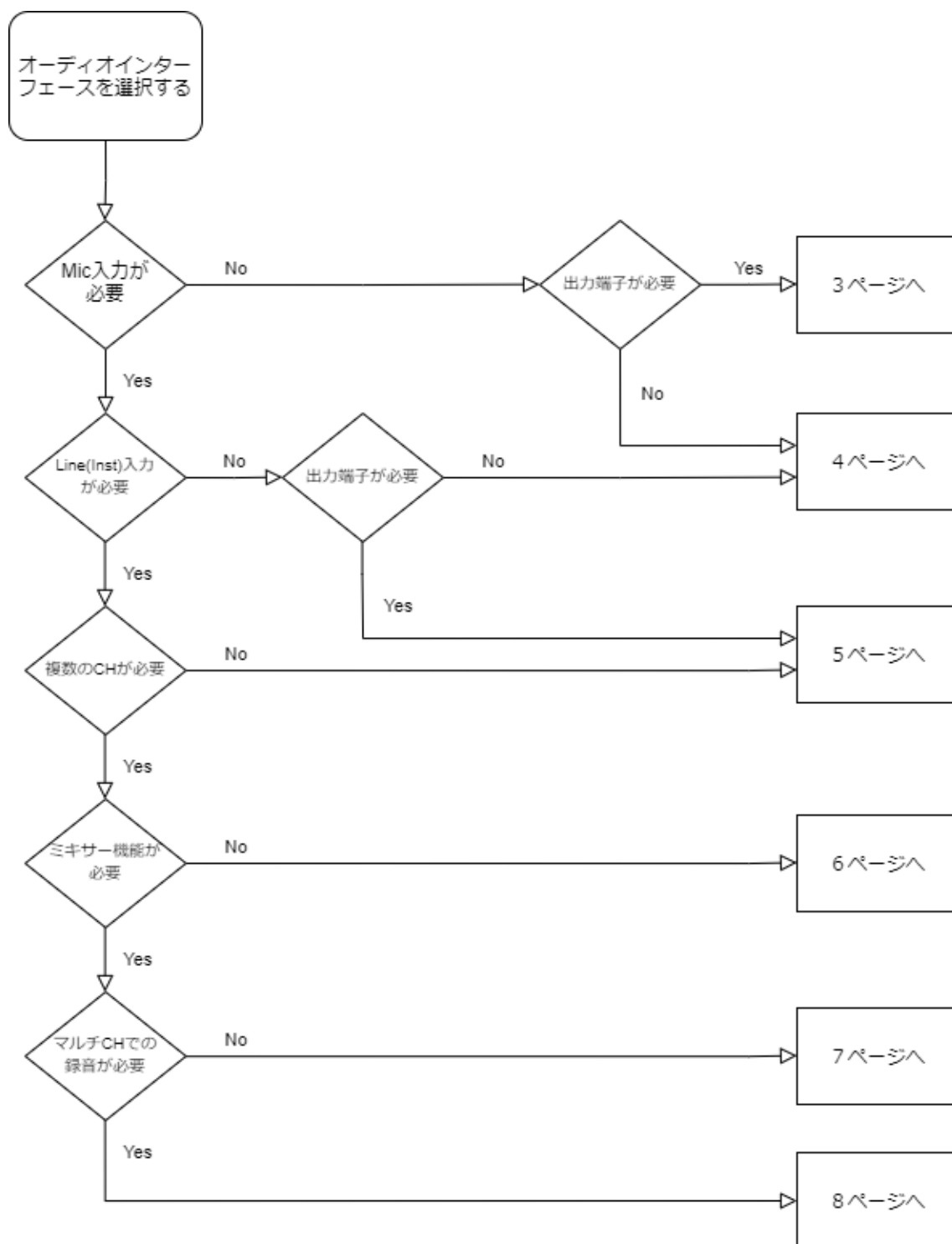
・ライブ配信などをするためにしたいけど、オーディオインターフェースってたくさんあって何を買ったらいいのかわからない…

・テレワークで Web 会議時の環境を整えるためにインターフェースを導入したいけど、自分の用途に合ったものが何かわからない…

など、最初のオーディオインターフェース導入時には何を買ったらいいか、どれが自分の用途に合うのか分からない方は多数いらっしゃると思います。

そんな際、本ドキュメントが少しでも Behringer 製品をご検討いただいてる皆様のお役に立てば幸いです。

まず以下のフローチャートからご利用環境を選択し、該当するページへお進みください。



- ・ **マイク入力が必要なく、出力端子が必要な場合**

LINE 入力/出力ともに RCA 端子を備え、非常にコンパクトにまとまった UCA シリーズが
オススメです。

UCA202

<https://www.electori-onlinestore.com/SHOP/80054227.html>

UCA222

<https://www.electori-onlinestore.com/SHOP/80054235.html>

・マイク入力または LINE 入力が必要で、出力端子が必要ない場合

楽器ごとの録音のみに特化したモデルの 2 USB シリーズがオススメです

マイクを使用した録音の場合

MIC 2 USB

<https://www.electori-onlinestore.com/SHOP/80054201.html>

LINE 出力のあるステレオ楽器を録音する場合

LINE 2 USB

<https://www.electori-onlinestore.com/SHOP/80054219.html>

ギターやベースを録音する場合

GUITAR 2 USB

<https://www.electori-onlinestore.com/SHOP/80054198.html>

・マイク入力または LINE 入力が必要で、出力端子が必要な場合

マイク入力および LINE 入力を備え、出力ボリュームを備えた UM/UMC シリーズがオススメです。

※Web 会議/チャットソフトウェアでの使用時には本ドキュメント 10 ページの“ソフトウェア使用時の注意事項”をご確認いただいたうえで購入をご検討ください。

ギタリストやベーシストの方にはギター/ベース専用インターフェースの UCG102 がオススメです。

コンデンサーマイクも使用可能で最もシンプルなモデル

UM2

<https://www.electori-onlinestore.com/SHOP/80054260.html>

MIDAS プリアンプを搭載し、音質をさらに向上させたモデル

UMC22

<https://www.electori-onlinestore.com/SHOP/80054307.html>

ギター/ベース専用設計されたシンプルかつハイクオリティなモデル

UCG102

<https://www.electori-onlinestore.com/SHOP/80054243.html>

・マイク入力や LINE 入力が複数必要な場合

マイク入力および LINE 入力を複数備えた上位 UMC シリーズがオススメです。

※Web 会議/チャットソフトウェアでの使用時には本ドキュメント 10 ページの“ソフトウェア使用時の注意事項”をご確認いただいたうえで購入をご検討ください。

マイク入力/LINE 入力対応の XLR コンボジャックを 2 つ搭載したインターフェース

UMC202HD

<https://www.electori-onlinestore.com/SHOP/80054286.html>

マイク入力/LINE 入力対応の XLR コンボジャックを 2 つ搭載し、4 つの出力を搭載した

UMC202HD の上位モデル

UMC202HD

<https://www.electori-onlinestore.com/SHOP/80054294.html>

マイク入力/LINE 入力対応の XLR コンボジャックを 4 つ搭載したインターフェース

UMC404HD

<https://www.electori-onlinestore.com/SHOP/80054315.html>

マイク入力/LINE 入力対応の XLR コンボジャックを 8 つ搭載し、デジタル入力なども併せ

18 の入力を備えた 1U サイズインターフェース

UMC1820

<https://www.electori-onlinestore.com/SHOP/80054278.html>

・マイク入力や LINE 入力が複数必要で、ミキサー機能が必要な場合(マルチチャンネル録音必要なし)

アナログミキサーである XENYX シリーズの USB オーディオインターフェース機能搭載モデルがオススメです。

※XENYX シリーズはマルチチャンネル(各チャンネルごと)のレコーディングに対応していません。ステレオメイン出力の信号のみを USB で出力することができます。また、ループバックの機能などを搭載していません。

USB インターフェース搭載の XENYX シリーズ一覧については巻末付録に一覧表がございますので、入力数に合わせて選択いただきました上でお選びください。

- ・マイク入力や LINE 入力が複数必要で、ミキサー機能が必要かつマルチチャンネルレコーディングを行いたい場合

Behringer のデジタルミキサーシリーズがオススメです。

※Web 会議/チャットソフトウェアでの使用時には本ドキュメント 10 ページの“ソフトウェア使用時の注意事項”をご確認いただいたうえで購入をご検討ください。

- ・ライブ会場など常設でミキサーとして使用しながら、マルチトラックレコーディングが可能なフラグシップデジタルミキサー

X32 シリーズ

X32: <https://www.electori-br.jp/products/656.html>

X32 Compact: <https://www.electori-br.jp/products/654.html>

X32 Producer: <https://www.electori-br.jp/products/652.html>

X32 Rack: <https://www.electori-br.jp/products/650.html>

- ・iPad などのタブレットからリモートで操作することが可能な多チャンネルコンパクトデジタルミキサー

X18/XR18

XR18: <https://www.electori-br.jp/products/647.html>

X18: <https://www.electori-br.jp/products/646.html>

- ・持ち運び可能なコンパクトサイズで、リモートコントロール Bluetooth オーディオ、な

どもに対応した配信などにも最適な次世代コンパクトデジタルミキサー

FLOW 8

<https://www.electori-br.jp/products/887.html>

・ソフトウェア使用時の注意事項

オーディオインターフェースを Web 会議/チャットソフトウェアで使用する場合、以下のよう
な注意が必要です。ご参考いただき、ご利用いただくソフトウェア側の仕様をご参考
ください。

・複数の入力を Input として利用したい

→ご利用いただくソフトウェアが複数の入力に対応している必要があります。一部のソ
フトウェアでは Input1 のみを認識する場合があります。

・音声出力を分けて出力したい

→ご利用いただくソフトウェアが複数の出力アサインできる必要があります。一部のソフ
トウェアでは一つ(ステレオ)の出力のみが選択可能になっている場合があります。

付録（XENYX シリーズ比較表）

モデル名	302USB	Q502USB	Q802USB	Q1002USB	QX1002USB
マイク入力	1	1	2	2	2
ステレオLINE入力(兼用なし)	2	2	2	4	4
EQ (モノch)	○	○	○	○	○
EQ (ステレオch)	-	-	○	-	-
エフェクト	-	-	-	-	○
重量	0.4kg	0.6kg	1.1kg	1.1kg	1.1kg
サイズ(W x H x D mm)	114 x 46 x 136mm	138 x 46 x 184mm	195 x 50 x 248mm	195 x 50 x 248mm	195 x 50 x 248mm

モデル名	Q1202USB	QX1202USB	1204USB	X1204USB	Q1204USB
マイク入力	4	4	4	4	4
ステレオLINE入力(兼用なし)	4	4	2	2	4
EQ (モノch)	○	○	○	○	○
EQ (ステレオch)	-	-	○	○	○
エフェクト	-	○	-	○	-
重量	1.5kg	1.5kg	3.8kg	3.8kg	2.8kg
サイズ(W x H x D mm)	250 x 50 x 248mm	250 x 50 x 248mm	270 x 97 x 328mm	270 x 97 x 328mm	265 x 90 x 330mm

モデル名	QX1204USB	X1222USB	QX1222USB	X1622USB	QX1622USB
マイク入力	4	6	6	4	4
ステレオLINE入力(兼用なし)	2	4	4	4	4
EQ (モノch)	○	○	○	○	○
EQ (ステレオch)	○	○	○	○	○
エフェクト	○	○	○	○	○
重量	2.9kg	4.22kg	3.8kg	4.18kg	3.5kg
サイズ(W x H x D mm)	265 x 90 x 330mm	370 x 90 x 330mm	370 x 90 x 338mm	320 x 90 x 340mm	325 x 90 x 348mm

モデル名	X1832USB	QX1832USB	X2222USB	QX2222USB	X2442USB	QX2442USB
マイク入力	6	6	8	8	10	10
ステレオLINE入力(兼用なし)	4	4	4	4	4	4
EQ (モノch)	○	○	○	○	○	○
EQ (ステレオch)	○	○	○	○	○	○
エフェクト	○	○	○	○	○	○
重量	4.94kg	4.7kg	5.09kg	4.8kg	6.35kg	5.7kg
サイズ(W x H x D mm)	430 x 90 x 355mm	430 x 90 x 370mm	430 x 90 x 355mm	430 x 90 x 370mm	440 x 135 x 420mm	445 x 140 x 440mm

本ドキュメントはオーディオインターフェース選択時にお客様環境により合うものを選択
いただけるように作成したドキュメントとなります。

ソフトウェア側の詳しい設定やトラブルシューティングについてはソフトウェア側のメー
カーサポートまでお問い合わせください。

Behringer 製品についてお問い合わせがある場合は、以下のサポートページよりお問い合
わせくださいますようお願い申し上げます。

株式会社エレクトリ MUSIC トライブ製品サポートフォーム

URL : https://www.electori.co.jp/contact-musictribe/contact_musictribe.html



株式会社エレクトリ

〒105-0022 東京都港区海岸 2-7-70

<https://www.electori.co.jp/>

※本ドキュメントの SNS をはじめとする弊社サイト以外での配布を禁止します。